



**PANTHEON** je savremeni poslovni informacioni sistem za vođenje, upravljanje i razvoj preduzeća. Pouzdan je i moderan poslovni program, koji korisnicima omogućava dobijanje i zadržavanje konkurentske prednosti.

# Uspešni na domaćem i stranim tržištima

Kad počnete da razmišljate o poslovanju u inostranstvu i osnivanju filijala, postavlja se jednako pitanje kao i za matične kompanije: Koji poslovni program izabrati? Najlakše bi bilo, naravno, koristiti isti program, a PANTHEON™ Vam upravo to i omogućava.



## Svi podaci na jednom mestu

Poslovna informatika je od suštinskog značaja za smanjenje rizika, posebno na tržištima Zapadnog Balkana, gde je poslovanje rizično. Zato je PANTHEON™ prilagođen lokalnim tržištima. U stranoj će državi najvažnije podatke čuvati poznata programska oprema. Operativne postupke – način na koji poslujete – možete jednostavno preneti u drugu državu sa minimalnim prilagođavanjem.

Sa jedinstvenim poslovnim programom, konsolidacija podataka u celoj grupaciji je veoma jednostavna i brza. Pregled nad poslovanjem tako imate na jednom mestu bez izvoza i uvoza podataka ili ručnog unošenja dokumenata.

## Prilagođen lokalnim tržištima

Svaka verzija PANTHEON™-a je na raspolaganju u različitim zakonodavnim i jezičkim lokalizacijama. Zakonodavna lokalizacija znači da je program napravljen za rad u skladu sa zakonskim zahtevima države, a jezička lokalizacija znači da je korisnički interfejs programa preveden u određeni jezik. PANTHEON™ je lokalizovan za većinu država JZ Evrope.

## Komunicira na jeziku vaših zaposlenih

Zakonodavne i jezičke verzije se mogu kombinovati i tako prilagoditi radno okruženje zahtevima, koja imaju određena preduzeća, npr. filijala u Srbiji ili direktor srpskog preduzeća koji govori na nemačkom jeziku. Podatke iz svih država konsolidujete na jednom mestu i u njih imate dnevni ili trenutni uvid. Planiranje, praćenje poslovanja i kontroling su krajnje moguće na nivou cele grupacije.

Zakonodavstvo je prilagođeno za Srbiju, Sloveniju, Hrvatsku, Bosnu i Hercegovinu, Crnu Goru, Makedoniju, Kosovo, Albaniju, Bugarsku i Švajcarsku; interfejs je na raspolaganju na srpskom, slovenačkom, hrvatskom, bosanskom, makedonskom, bugarskom, albanskom, engleskom, nemačkom, italijanskom, mađarskom, poljskom, rumunskom i slovačkom jeziku.

# Razgranati poslovni program

**PANTHEON™ je poslovni program, koji pokriva sve poslovne procese: od narudžbine i fakturisanja preko računovodstva i plata do upravljanja proizvodnjom i poslovne analitike. Sa Vama je od samog početka, kada Vam je potreban samo za izdavanje računa do većeg preduzeća sa više filijala i međunarodnim poslovanjem. Prilagodit će se Vašim potrebama i radiće sa drugim programima kao kamen temeljac Vašeg informacionog sistema. Zbog toga Vam je na raspolaganju više verzija u odnosu na funkcionalnosti koje nudimo.**



## **PANTHEON™** Small Business

### **PA Mala preduzeća**

Sadrži sve osnovne funkcije za potrebe novonastalih preduzeća i samostalnih preduzetnika. Tu su: blagajna (izdavanje računa za krajnje kupce na osnovu šifarnika kupaca, idenata i zalihe), narudžbine kupaca i dobavljačima, izdavanje i prijem računa, elektronsko poslovanje, skladište i zalihe kao i putni nalozi, koji se s naprednim funkcijama proširuju na računovodstvo, obračun plata, poslovnu analitiku, proizvodnju.



## **PANTHEON™** Accounting

### **PA Računovodstvo**

Sa stabilnim i bezbednim računovodstvenim programom ćete potrošiti manje vremena za upisivanje podataka i imaćete manje grešaka pri unosu podataka. Sve zakonske promene i standardi se u programu automatski osvežavaju preko interneta, te ćete uvek poslovati u skladu sa propisima. S poslovnom analitikom Vam još omogućava razvoj savetovanja i finansijskih analiza, kao i povezanih usluga.



## **PANTHEON™** Enterprise

### **PA Velika preduzeća**

Široki spektar naprednih funkcionalnosti i prilagodljivost sistema omogućava da sistem koriste svi u preduzeću, od rukovodstva do nabavke i računovodstva. Pored širokog spektra funkcionalnosti, možete iskoristiti i poslovnu inteligenciju (kontrolne table, analitika, izveštaji, planiranje) ili se bilo kad možete obratiti podršci, koja je dostupna u obliku besplatnih pisanih/video uputstava ili direktne pomoći koja se plaća.



## **PANTHEON™** Retail

### **PA Maloprodaja**

Najsavremeniji, pouzdan, višenamenski (i korisniku) pristupačan program blagajničkog poslovanja za sve one koji u svojoj delatnosti putem blagajne izdaju račune (trgovine, ugostiteljski lokali, uslužne delatnosti ...). Obezbeđuje Vam osnovne funkcije kako za trgovinu tako za ugostiteljstvo, vođenje prometa, nadzor nad onima koji rade sa blagajnom, postoji mogućnost povezivanja eksternih uređaja, neograničene mogućnosti za akcije, popuste, loyalty cards i sl.



## **PANTHEON™** Manufacturing

### **PA Proizvodnja**

S brojnim prednostima kako za jednostavnu proizvodnju (podrška različitim tipovima zaposlenja, pojednostavljen rad sa sastavnicama, analitički alati ...) tako i za zahtevnu proizvodnju (sastavnice s alternativama, resursi, napredna obrada radnih naloga, materijalno i vremensko planiranje ...), predstavlja optimalno rešenje za modernizaciju Vašeg poslovanja, koji Vam pored toga obezbeđuje i najširu mrežu podrške.



## **PANTHEON™** Specific Solutions

### **PA Specifična rešenja**

Zbog specifičnih potreba korisnika, PANTHEON™ nudi veliki broj vertikalnih rešenja, koja razvijaju Datalab i partnerska preduzeća. Korisnici tako mogu nadograđivati svoj PANTHEON™ specifičnim rešenjima i dodatnim uslugama iz područja prodaje, upravljanja dokumenta (skladište, inventara, putni nalozi), logistike, poslovnih procesa, CRM i sl.



## **PANTHEON™** Public Service

### **PA Javni sektor**

Stabilan i u skladu sa važećim zakonodavstvom, program uvažava specifične uslove, javnim ustanovama kao budžetski korisnici (pre svega u računovodstvu i kadrovima) i omogućava da ustanove posluju pregledno i u skladu sa propisima. Javne ustanove na taj način povećavaju kvalitet rada i produktivnost bez troškova razvoja sopstvenog programa.



## **PANTHEON™** Farming

### **PA Farming**

Omogućava farmerima, da prate poljoprivredne i poslovne podatke i odgovorno izveštavaju nadležnim ustanovama, budući da je namenjen da podrži sve poslovne procese u poljoprivredi. Rešenja su prilagođena potrebama korisnika i omogućavaju optimizaciju poslovanja bez obzira na veličinu ili delatnost.

# Sistem po Vašoj meri

**PANTHEON™ je na raspolaganju u više verzija u odnosu na obim funkcija koji nudi. Ukoliko će Vaše preduzeće rasti i zahtevati više funkcija, možete jednostavno preći na višu verziju, bez potrebe novog podešavanja programa ili premeštanja podataka. Samo doplatite razliku i tako sačuvate svoju investiciju.**

Najniža verzija je PANTHEON™ LT, koja je namenjena mikro preduzećima. Svaka viša verzija sadrži sve funkcionalnosti nižih; tako npr. PANTHEON™ ME sadrži sve što sadrži PANTHEON™ SE i dole navedene dodatne funkcionalnosti. Najviša verzija, koja sadrži funkcionalnosti prethodnih verzija jeste PANTHEON™

MF, namenjena preduzećima, koji žele da obrađuju kompleksnu proizvodnju. Cena programa se formira u odnosu na to, koliko će istovremeno korisnika koristiti program.

<b>RT</b>	Retail, namenjen blagajničkom poslovanju (POS)
<b>RE</b>	Retail, namenjen maloprodaji i nadzoru većih blagajni RT
<b>LX</b>	Small business, namenjen mikro preduzećima, koji ne posluju sa inostranstvom, a imaju eksterno računovodstvo
<b>LT</b>	Small business, namenjen mikro preduzećima, koji imaju eksterno računovodstvo
<b>SE</b>	Enterprise, namenjen malim trgovinskim, uslužnim i proizvodnim preduzećima
<b>GE</b>	Government, namenjen organizacijama i preduzećima iz javnog sektora
<b>ME</b>	Medium Enterprise, Accounting namenjen srednjim i velikim trgovinskim i uslužnim preduzećima
<b>MF</b>	Manufacturing, namenjen srednjim i velikim preduzećima
<b>FA</b>	Farming, rešenje za farme od evidencije životinja do FADN izveštaja

	RT	RE	LX	LT	SE	GE	ME	MF
Izdavanje računa	•	•	•	•	•	•	•	•
Blagajničko poslovanje	•	•	•	•	•	•	•	•
Prijem robe		•	•	•	•	•	•	•
Međukladišni prenosi		•	•	•	•	•	•	•
Putni nalozi			•	•	•	•	•	•
Kadrovska evidencija			•	•	•	•	•	•
PDV				•	•	•	•	•
Proizvodnja					•	•	•	•
Servis					•	•	•	•
Računovodstvo i finansije					•	•	•	•
Osnovna sredstva					•	•	•	•
Plate					•	•	•	•
Zdravlje i zaštita na radu					•	•	•	•
Kontrolna tabla						•	•	•
Analitika							•	•
Automatsko izveštavanje							•	•
Planiranje							•	•
Planiranje proizvodnje								•
Terminiranje								•

## Redovno ažuriranje

Zbog čestih promena u zakonu, PANTHEON™ se mora redovno ažurirati. Nove verzije (bild) izlaze kvartalno, nadogradnja programa je u velikoj meri automatizovana, tako da je potrebno samo da kliknete jedan klik tastera i nova verzija će biti preuzeta sa interneta i instalirana na sve računare.

Vrednost ugovora o nadogradnji iznosi 21% od tržišne vrednosti licence, dok se za prihvatanje obaveze petogodišnjeg automatskog fakturisanja ostvaruje popust od 15% na nominalnu vrednost ugovora. Nadogradnja je moguća samo sa sklopljenim ugovorom o nadogradnji, koji se plaća godišnje, zavisno od vrednosti licence koja se koristi.

Zahtevniji korisnici sa osveženim Ugovorom Plus, mogu direktno da se povežu sa developerima i na taj način imaju veći uticaj na razvoj programa, kao i prednosti u rešavanju problema. Ugovor o nadogradnji korisniku omogućava pristup i preuzimanje podataka iz registra preduzeća\* (nema više prekucavanja adresa, PIB-a i sl.), kao i registar blokada transakcijskih računa\*, sve promene šifarnika i deviznog kursa\*.

Sa Datalabom možete sklopiti i ugovor o održavanju, koji Vam nudi četiri paketa usluga u odnosu na verzije i broj licenci. Svaki paket Vam nudi određeno vreme podrške i popuste na Datalabove usluge.

\*U zavisnosti od pristupa podacima u određenoj državi.



# Poslovanje u oblaku

Umesto kupovine, PANTHEON™ možete da koristite u obliku Hostinga kao rešenje u oblaku (cloud). Tako izbegavate veće početno ulaganje za kupovinu programa i računarske opreme, što je velika prednost za preduzeća, koja sad ta sredstva mogu nameniti za rast, a pri tome nisu uskraćena za dobar poslovni program.

## Šta je PANTHEON™ u oblaku

Podatke koje unosite u program PANTHEON™ (npr. fakture, računovodstvo, plate, i dr.) sačuvani su u bazi podataka, koja se uglavnom nalaze na posebnom računaru - serveru. Server je uvek aktivan, kako bi podaci uvek bili dostupni, a na serveru su uz to i odgovarajući sigurnosni uslovi koji sprečavaju gubitak podataka.

Za pomenutu serversku opremu, obično bi morali brinuti sami ili Vaš provajder, i trebali bi je redovno održavati. Uslugom hostinga te brige nestaju, sada je Vaša baza podataka sačuvana u data centru, gde je zbrinuta sigurno i tehnički besprekorno. Ovde se ne radi o internet aplikaciji koja se odvija preko browsera; na svom računaru imate podešen PANTHEON™ kao običan program, samo

se preko interneta povezujete na svoju bazu podataka. Za rad Vam je potreban samo PANTHEON™ X i dovoljno brza internet konekcija.

## U PANTHEON Hosting je uključeno:

- upotreba bilo koje verzije programa PANTHEON™,
- arhiviranje podataka,
- nadogradnja programa sa aktuelnim zakonskim propisima,
- najam i održavanje servera,
- sve licence potrebne za rad.



 [www.oblaci.rs](http://www.oblaci.rs)  
[www.datalab.rs](http://www.datalab.rs)

 **+381 11 404 8604**  
(Datalab)

 [oblaci@telekom.rs](mailto:oblaci@telekom.rs)  
[prodaja@datalab.rs](mailto:prodaja@datalab.rs)

## PANTHEON™ - Vam omogućava Računovodstvo u oblaku!

**Jednostavno**  
Kraj ručnog unošenja podataka.  
Vaše usluge će biti brže i konkurentnije.

**Brzo**  
Brz pristup do ažurnih podataka bilo kad i bilo gde 24/7, samo je potreban priključak na mrežu.

**Sigurno**  
Svi podaci se čuvaju u data centru, gde je zagarantovana bezbednost.

**Povoljno**  
Minimalna početna investicija i do 85% sniženi troškovi licenciranja programske opreme.

# Ako vam je potrebna pomoć, obratite nam se

---



**Za pomoć ili dodatne informacije možete se obratiti Datalab-u ili na nekog od naših partnera, postavite pitanje na našem Forumu ili pogledate video o određenoj oblasti ili izaberete pismeno uputstvo na internetu.**

Partneri, koji su zaduženi za implementaciju PANTHEON™-a, takođe su zaduženi za davanje podrške kao i održavanje obuke svojim korisnicima. Budući da svaki Partner mora da sadrži odgovarajući sertifikat za poznavanje našeg programa, preporučujemo Vam da učestvujete samo sa sertifikovanim konsultantima.

Razni kanali podrške i pomoći u PANTHEON™ ekosistemu

- Na **Korisničkim stranama (User Site)** je dostupna pisana i video dokumentacija sa uputstvima, promenama i novostima. Takođe se nalazi i Forum, gde zajedno razmenjujemo mišljenja i informacije. Redovno objavljujemo novosti vezane za program i razne događaje.

- **Datalab Akademija** izvodi edukacije (obuke, radionice, sertifikovanje, konferencije) za korisnike i partnere.
- **Datalabovi Partneri** nude podršku na terenu ili na daljinu i po potrebi komuniciraju sa Datalabom za otklanjanje nedostataka i predloga za poboljšanje programa.
- **Datalab podrška** primarno nudi pomoć partnerima kod zahtevnih pitanja putem aplikacija:
  - na Help Desku, gde korisnici postavljaju pitanja partnerima,
  - preko Podrške na daljinu, gde podrška ima pristup korisnikovom računaru.

PANTHEON  U·SITE

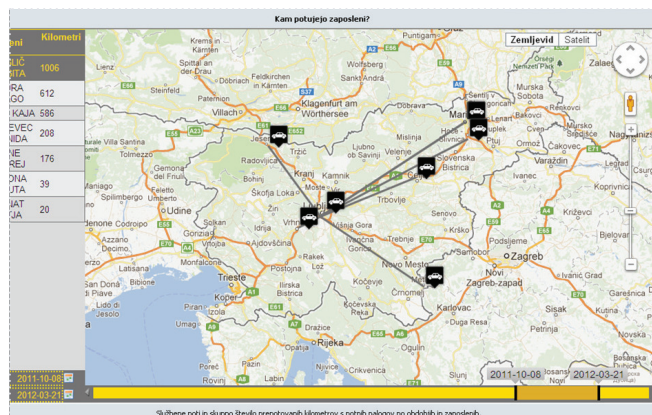
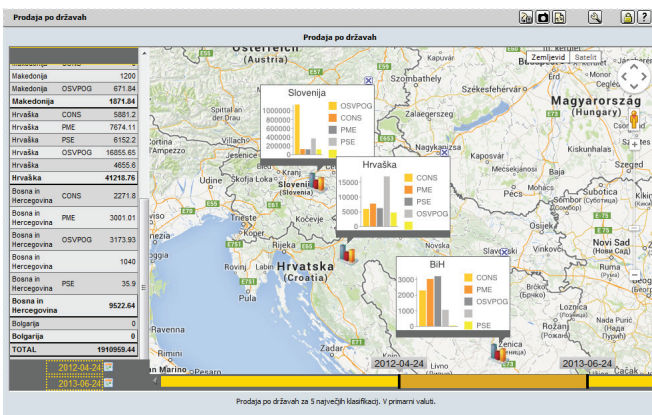
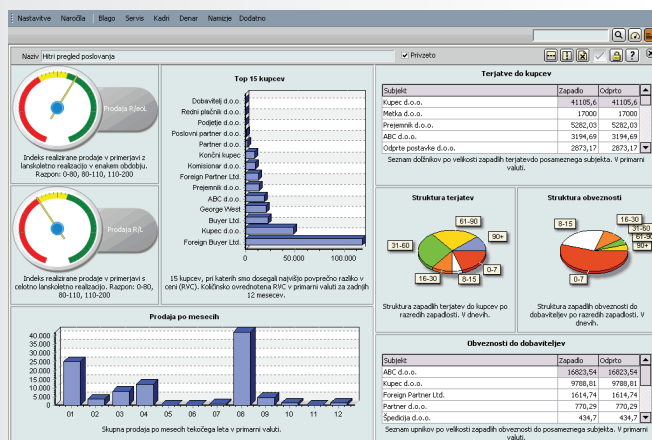


# Poslovna inteligencija za Vaše poslovanje

Svi korisnici, bez obzira na veličinu preduzeća, za dobro poslovanje trebaju pouzdane podatke. Zaposleni sa pravim podacima imaju najbolji put do uspeha, budući da su pravovremene i relevantne informacije o poslovanju zlata vredne.

## Sistem poslovne inteligencije ZEUS

U PANTHEON™ je ugrađen sistem poslovne inteligencije ZEUS, koji nudi izveštaje, analize, kontrolne table (za bolji nadzor) i planiranje za različita područja poslovanja. Sa njim ćete analizirati rezultate i položaj Vašeg preduzeća na tržištu, pratiti napredak i rast preduzeća. Napredna tehnologija Vam omogućava brzu i jednostavnu upotrebu, uvek kada morate u mnoštvu podataka brzo naći relevantne informacije za Vaše poslovne odluke. Ključne informacije nije potrebno tražiti po najrazličitijim lokacijama, jer to obavlja umesto Vas ZEUS, koji podatke oblikuje i prikazuje prema Vašim željama.



### Automatska izrada izveštaja

S računovodstvenim izveštajem, koji Vas određenog dana u nedelji čekaju u e-mailu, uštedite dragoceno vreme i novac. PANTHEON™ preuzima rutinske zadatke pripreme podataka, izrade grafikona, kopiranja, povezivanja i sl., a Vi se možete posvetiti sadržaju izveštaja.

### OLAP analize za detaljan uvid

Analize sa »drag and drop« načinom rada su veoma pogodne za nezahtevne korisnike, a oni napredniji korisnici imaju na raspolaganju mnogo drugih funkcionalnosti za izradu proizvoljnih analiza.

Pivot tabelle i grafikonu omogućavaju funkcije kao što su „drill down“, „pivoting dimenzija“, veze do šifarnika i izvornih dokumenata, indeksiranje, izvoz slika, izvoz u Excel i drugo.

### Jednostavno poslovno planiranje

U PANTHEON™-u možemo sa generatorom plana, koji izrađuje plan na osnovu protekle realizacije, planirati prodaju, nabavku, plate i finansije za proizvoljan period na proizvoljnim parametrima (subjekti, države, ident, odeljenja i sl.). Planirane brojeve možete uporediti sa postignutim rezultatima pomoću indeksa, razlika i kumulativa, Activity Based Budgeting/Costing, pa tako preduzećem upravljate bez većih glavobolja.

### Kontrolna tabla – ključni pokazatelji na jednom mestu

Kontrolne table omogućuju pouzdane i uvek sveže informacije te nude pregledan prikaz ključnih pokazatelja poslovanja na klik, čime omogućavaju dobar i brz pregled nad poslovanjem. Kod kontrolnih tabli „po meri“ - za razliku od standardnih - sa jednostavnim biranjem elemenata, izaberete podatke za željeni oblik i tako kreirate sadržaj svoje kontrolne table po svom ukusu i potrebama.

# PANTHEON - Detaljni sadržaj

---

## ŠIFARNICI

- Identi – artikli
- Poslovni partneri
- Banke
- Organizacione jedinice
- Kontni plan

## PROIZVODNJA

- Sastavnice
- Resursi
- Planiranje
- Radni nalozi
- Razno

## NARUDŽBINE

- Narudžbina kupaca
- Narudžbina dobavljačima
- Otpremna lista
- Obračun narudžbine
- Pregled pozicije narudžbine

## POSLOVNA INTELIGENCIJA

- Izveštaji
- Analize
- Planiranje
- Kontrolna tabla
- Izveštaji kontrolne table

## SERVIS

- Reklamacije kupaca
- Reklamacije dobavljačima
- Obračun reklamacije

## NOVAC

- Glavna knjiga i saldakonti
- Obračuni
- Kamata
- Platni promet – domaći i devizni
- Kompenzacije
- Blagajna
- Osnovna sredstva i sitni inventar

## KADROVI

- Kadrovska evidencija
- Putni nalozi
- Plate

## ROBA

- Izdati računi
  - Primljeni računi
  - Prenosi
  - JCI
  - Nosioci troškova
  - Inventar i promena
  - Carinska skladišta
  - Obračuni
  - PDV
- 

Detaljne informacije možete pogledati na [www.datalab.rs](http://www.datalab.rs)